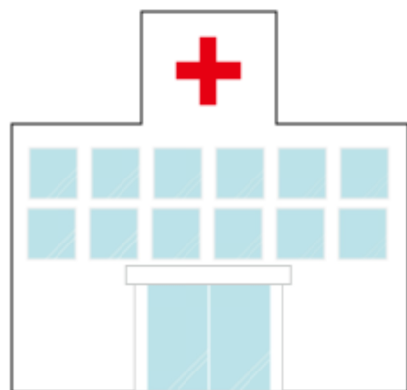


臨時休診のお知らせ

誠に勝手ながら、下記の期間は**休診**となります。

	6/12 (月)	6/13 (火)	6/14 (水)	6/15 (木)	6/16 (金)	6/17 (土)
午前	○	○	○	休診	○	○
午後	休診	—	○	—	休診	—



皆様には大変なご迷惑をおかけ致しますが、ご理解とご協力をよろしくお願いいたします。

杏総合治療所

